

ADULTOS NEGADOS A CRECER



BORROSO INFANTIL COCINA AMORFO BLANCO
DESDIBUJADO DEMENCIA DESDIBUJADO MATE
ABRUMADO EFÍMERO CRECER SUSPENSIÓN
DEGRADADO EMPANADA CONFUSO MARÍA E
TIEMPO REBOTE DIBUJADO ABATIDO CELESTE M
RESPONSABILIDADES SILLA DEMOCRACIA JUE
AMORFO BLANCO INESTABLE VEJEZ TRANSI
DESDIBUJADO MATE REVÉS ARGENTINOS EX
CRECER SUSPENSIÓN SECA OLLA VOLÁTIL PAV
CONFUSO MARÍA ELENA BATIDOR REALEZA WA
ABATIDO CELESTE MALEABLE PETER PAN CAR
SILLA DEMOCRACIA JUEGO HORNALLA PAVA
CONFUSO MARÍA ELENA BATIDOR REALEZA WA
ABATIDO CELESTE MALEABLE PETER PAN CAR
SILLA DEMOCRACIA JUEGO HORNALLA BOR
INESTABLE VEJEZ TRANSFORMABLE NIÑOS
MATE REVÉS PAVA ADULTOS HORNO DEGRA
BATIDOR REALEZA WALSH MARIONETA TIE
MALEABLE PETER PAN CARA ARGENTINA FRÁG
JUEGO HORNALLA BORROSO INFANTIL CO
TRANSFORMABLE NIÑOS DESDIBUJADO DEM
CONFUSO MARÍA ELENA BATIDOR REALEZA LI

CO INESTABLE VEJEZ TRANSFORMABLE NIÑOS
E REVÉS ARGENTINOS EXPANSIVO ESFUMADO
SECA OLLA VOLÁTIL PAVA ADULTOS HORNO
LENA BATIDOR REALEZA WALSH MARIONETA
MALEABLE PETER PAN CARA ARGENTINA FRÁGIL
GO HORNALLA BORROSO INFANTIL COCINA
FORMABLE NIÑOS DESDIBUJADO DEMENCIA
PANSIVO ESFUMADO ABRUMADO EFÍMERO
A ADULTOS HORNO DEGRADADO EMPANADA
ALSH MARIONETA TIEMPO REBOTE DIBUJADO
RA ARGENTINA FRÁGIL RESPONSABILIDADES
ADULTOS HORNO DEGRADADO EMPANADA
ALSH MARIONETA TIEMPO REBOTE DIBUJADO
RA ARGENTINA FRÁGIL RESPONSABILIDADES
ROSO INFANTIL COCINA AMORFO BLANCO
S DESDIBUJADO DEMENCIA DESDIBUJADO
DADO EMPANADA CONFUSO MARÍA ELENA
MPO REBOTE DIBUJADO ABATIDO CELESTE
GIL RESPONSABILIDADES SILLA DEMOCRACIA
OCINA AMORFO BLANCO INESTABLE VEJEZ
ENCIA DESDIBUJADO MATE REVÉS EMPANADA
ALSH MARIONETA TIEMPO REBOTE DIBUJADO

ÍNDICE

1. Relevamiento Vapor
2. IDN – Los argentinos somos adultos negados a crecer
4. Producciones
3. Cocina y objetos
4. Producciones
1. Relevamiento Vapor

V

A

P

O

R

//VAPOR

Fase gaseosa en que se transforma una sustancia, generalmente líquida, y que se produce en temperaturas próximas al punto de ebullición o licuefacción. Es siempre el fruto del calentamiento de un elemento, sin calor no hay vapor.

PREMISA

CONFUSIÓN DESDIBUJADA

Falta de orden o de claridad. Error o equivocación causados por entender, utilizar o tomar una cosa por otra. Incapacidad para pensar o razonar de una manera enfocada y clara.

Desdibujado: Que carece de precisión o nitidez en sus contornos o en su forma. Que no presenta características claras, precisas o bien definidas

El vapor es un estado confuso
El vapor implica un cambio constante
La suspensión es la realeza del vapor

//PREPOSICIONES
RECTORAS

Vas caminando con la visión borrosa, de a poco se desdibuja el horizonte. Imágenes y pensamientos intrusivos se cruzan por tu camino. Te mareas más. Sentis como tu mente esta abrumada de pensamientos y en ese momento te innunde la angustia. Se expande la confusión mental, ya no entendes donde estas ni lo que ves. Caminas lentamente detenido en vos mismo. Seguí intentando revelar esa verdad. Esa parte que necesitas ver, esas piezas que todavía tienen que suspenderse y aparecer para poder verlo todo. Entenderlo todo y encontrar un instante de libertad

NARRATIVA

FUENTE:
Dezeen - 2021

La necesidad de encontrar nuevas formas de conectar a las personas con la naturaleza a través de experiencias significativas es cada vez más relevante. HuMan CloUD proyecto de Philip Stanislavskis propone una serie de herramientas que convierten el aliento humano en nubes

El proyecto se basa en la bioingeniería o ingeniería climática, que busca involucrarse en los sistemas naturales de la tierra para contrarrestar el cambio climático.

La necesidad de encontrar nuevas formas de iduo crea artificialmente su propia nube personal, o que un grupo de personas comparta una.

El primer dispositivo captura el aliento exhalado y lo convierte en líquido, con un condensador de laboratorio de doble pared equipado con una boquilla, que se decanta en un pequeño vial de vidrio. La segunda herramienta es un "generador de nubes", que se adjunta a un globo meteorológico que asciende hacia el cielo. Cuando alcanza una altura adecuada, un circuito programado activa el atomizador que vuelve a convertir el líquido en vapor y las bombas producen la nube.



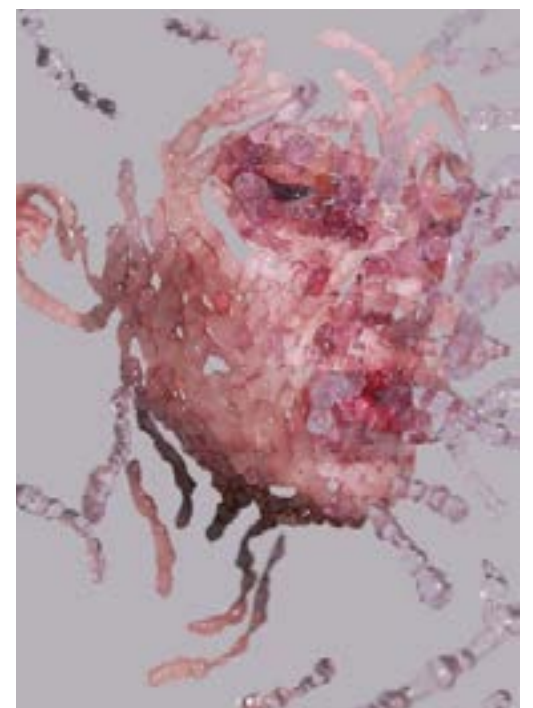
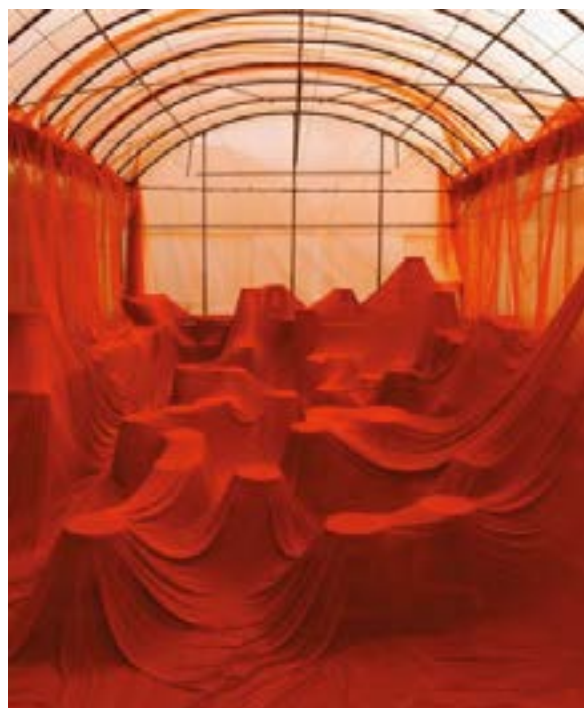
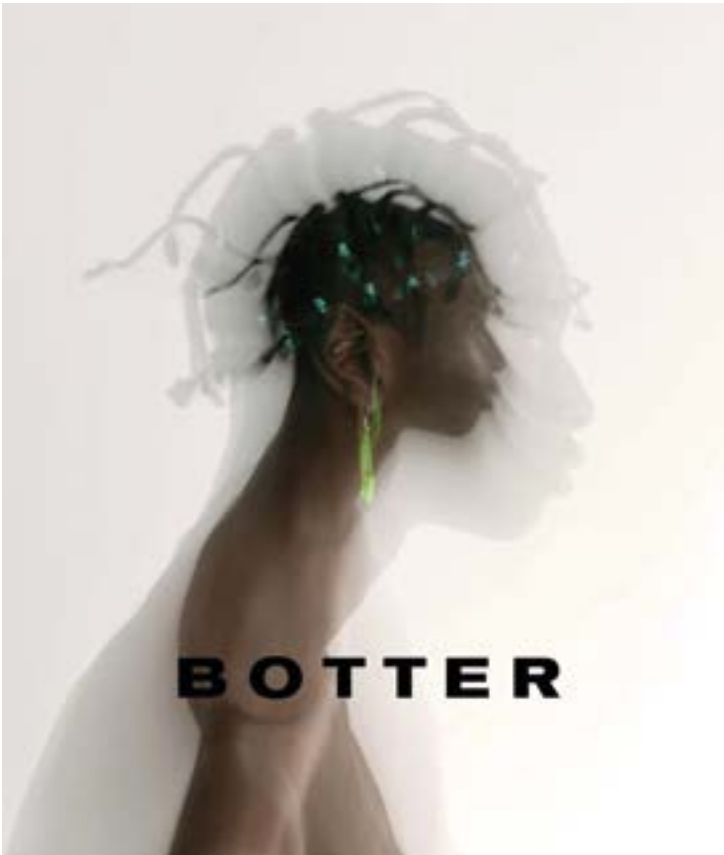
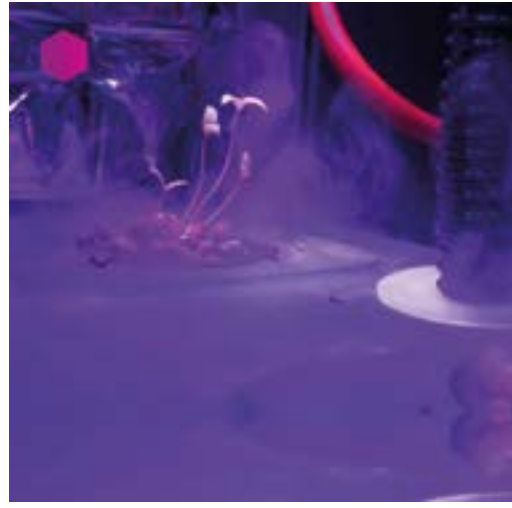
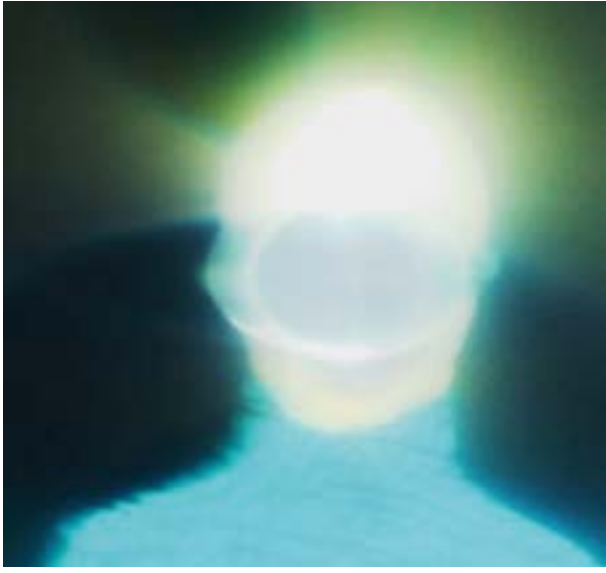
PAISAJES CAMELÉONICOS

La demanda de nuevas sensaciones anima a las personas a buscar recursos que estimulen los sentidos y la imaginación para experimentar escenarios familiares de diferentes maneras. El estudio Authos.ch, en colaboración con la diseñadora Stella Speziali, presentó 'Nebulosus', una intervención espacial inmersiva en la Bienal de Diseño de Zúrich 2021. La instalación interactiva combina la niebla con la realidad aumentada para formar un entorno efímero e intangible que redefine el espacio. Situado en el antiguo jardín botánico del centro de Zúrich, la niebla flota suavemente sobre 50 metros cuadrados de exuberante vegetación. La experiencia de cada visitante dependerá del tiempo y las condiciones climáticas: durante el día, suaves nubes de vapor están en constante movimiento, mientras que, en las últimas horas del día, el espacio se transforma en un fenómeno digital. Cuando está oscuro, un mapeo de proyección realza la esencia intocable de la neblina, mientras que una serie de líneas y ángulos brillantes reacciona a los movimientos de los visitantes.



//MOODBOARD





2007, Antony Gormley



2020, Noir Kei Ninomiya

2018, Berndnaut Smilde



2015, Plastique Fantastique



2007, Antony Gormley

// GENEALOGÍA



2017, Iris Van Herpen

2018, Plastique Fantastique



2017, Maggie Casey



2020, Diana Orving



2016, Susy Poling



2018, Ai Weiwei

10

1000

Se trabaja una estructura inestable para generar un estado transformable, siendo el rebote un recurso que intensifica esta inestabilidad. Con su manipulación adopta múltiples figuras que oscilan entre lo dibujado y desdibujado, lo suspendido y lo abatido.

Se dislocan las jerarquías de los elementos constitutivos, se genera una idea del mal mezclado.

Materialidades rígidas en combinación de uniones maleables y flexibles que combinan superficies de dos y tres dimensiones adoptando forma según su sujeción

La paleta de color tiene una gran predominancia del blanco, combinado principalmente con celeste, amarillo, rosa y otros detalles en colores desaturados/ pasteles

II PARTIDO ESTÉTICO

Se retoma la estética retro argentina de los 80' y 90' con una búsqueda infantil. Se toman índices del juguete tanto en los objetos como en lo gráfico para generar un fusión entre la adultez y la niñez.

La paleta de color evoca a los símbolos de argentina, como la bandera, y predominan los colores celeste, amarillo y blanco. También se toman colores secundarios como el rosa y el verde apastelados.



Carlitos Balá, fue un humorista, actor, músico y presentador argentino. Con más de medio siglo de trayectoria artística, en su mayoría dedicada al show infantil, realizó espectáculos en radio, televisión, cine, circo y teatro

La creación de Angueto:

Angueto, el perro invisible, surgió en una tienda en Disney y Carlitos Balá encontró una correa rígida y se le ocurrió el chiste del perro. Él explicó que: “un turista que estaba al lado se asustó y me gustó la idea porque pensé que podía ser un buen personaje. Cuando llegué a Buenos Aires, mandé hacer una correa similar y le puse Angueto por mi hija Laura. Cuando era chica, con mi mujer le decíamos ‘Anguetita’, una palabra inventada”.



“LAS DOS CARAS DE LA MONEDA”

El austral fue la moneda de curso legal de la República Argentina desde el 15 de junio de 1985 hasta el 31 de diciembre de 1991, cuando se transicionó al peso convertible. Su símbolo era una A con el detalle de que la línea horizontal era doble.

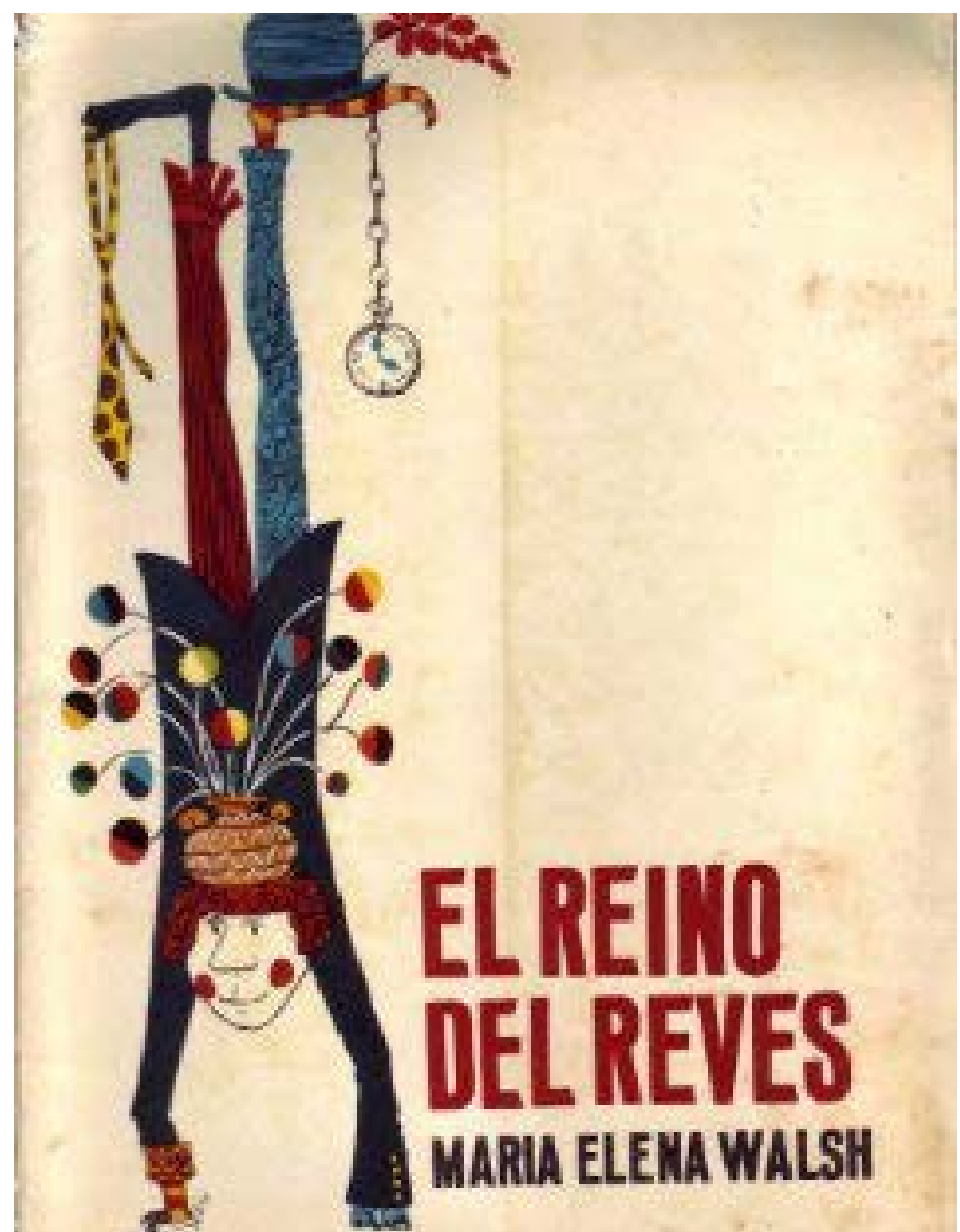
El peso es la moneda de curso legal, de la República Argentina desde 1992, cuando reemplazó al austral.



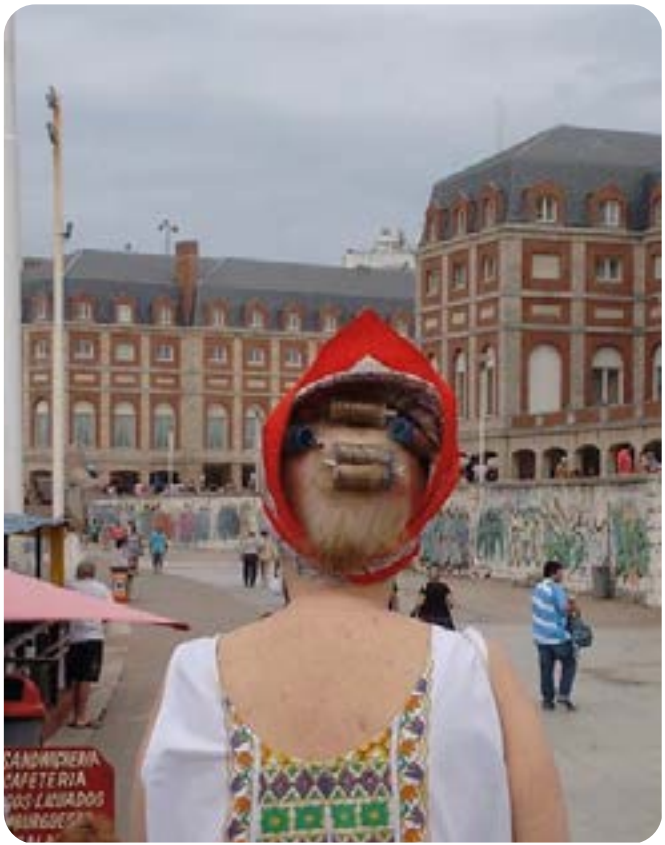
María Elena Walsh fue una poetisa, escritora, cantautora, dramaturga y compositora argentina, considerada como «mito viviente, prócer cultural y blasón de casi todas las infancias»

El reino del revés:

En esta canción infantil se le quita la función predominante y las características de los objetos, animales, etc, que aparecen en el video y la letra de la misma. Expresa cómo está el mundo en el que vivimos, el mundo está del revés, – al revés–



//MOODBOARD





BBC NEWS MUNDO
2022

“Inflación desmedida y consumo”

Encontrarte con precios más caros cada vez que sales a hacer las compras es una de las consecuencias de vivir en un país con más del 70% de inflación por año, una de las más altas del mundo.

Incluso quienes tenemos mucha experiencia conviviendo con la inflación perdemos la brújula con este nivel de alzas.

Y es que una de las consecuencias más perjudiciales de tener una inflación tan alta es que ya no se tienen lo que los economistas llaman “anclas”, es decir, referencias de precios.

La confusión es aún mayor si toca pagar por un servicio, desde contratar a un plomero o electricista para arreglar un desperfecto en la casa a ir a pintarse las uñas o llevar al auto al taller.

Uno no tiene la más mínima idea de lo que le puedan llegar a cobrar. ¿Me costará 3.000 pesos? ¿\$5.000? ¿O \$10.000?

Es imposible saber qué es caro y qué es un precio razonable, porque no hay contra qué comparar.



// NOTICIERO

Fuente: La voz, 2022

“Vení a buscar a Juan Cruz”

”Si alguien dice “Eduardo”, o “Juan Cruz”, todo el mundo sabe de qué se está hablando. Ambos, padre e hijo, protagonizaron la semana pasada una increíble historia que no tardó mucho tiempo en volverse viral. El niño se perdió en el barrio porteño de San Telmo y el padre lo encontró gracias a un grupo musical que estaba tocando en la calle y que improvisó una canción.

Fueron a una plaza en Córdoba y se toparon con un insólito fallo que se hizo viral. La insólita falla de diseño en una plaza de Córdoba que se volvió viral



La pegadiza estrofa se volvió furor en las redes sociales. Incluso acompaña innumerables representaciones y memes. “Eduardo, vení a buscar a Juan Cruz” se convirtió en un tema de conversación, un tarareo por lo bajo y recorre a una velocidad impresionante el mundo virtual y el real.

COCO

CI

NA

// aparato que se utiliza para calentar y cocinar alimentos

Golpecito de horno



OFF

CLICK

timer











Vamos a ver cómo es

SUS POhlla

Pavita
Icancanciam
ate





Empa floota





maSll i

reta

QUE

SE

CAAE

ARRRIBA



GOLPE CITO DE HORNO















PONTE
DEL
REVS











OFF

CLICK

LUMEN

GOLPE CITO DE HORNO







¿a ver cómo es

CLICK

OUCH

