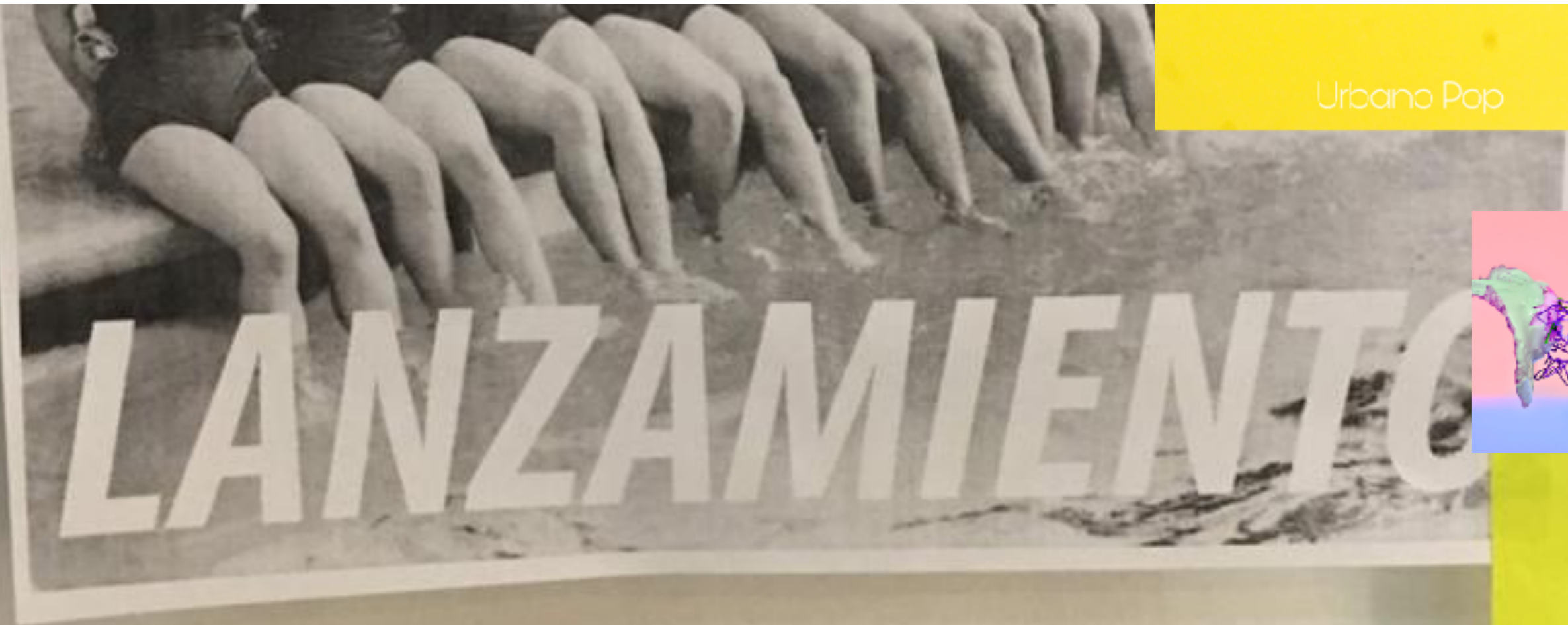


+ "Diseño y Gestión de Estéticas para la Moda. Procesos y Productos en la generación de Narrativas Visuales para la Moda: el campo del **Transdiseño**"

Urbano Pop





**EVOLUCIÓN DE LAS ESTÉTICAS DE MODA = SER PRODUCTO**  
**^Inmaterial·Complejo·#transdiseño**

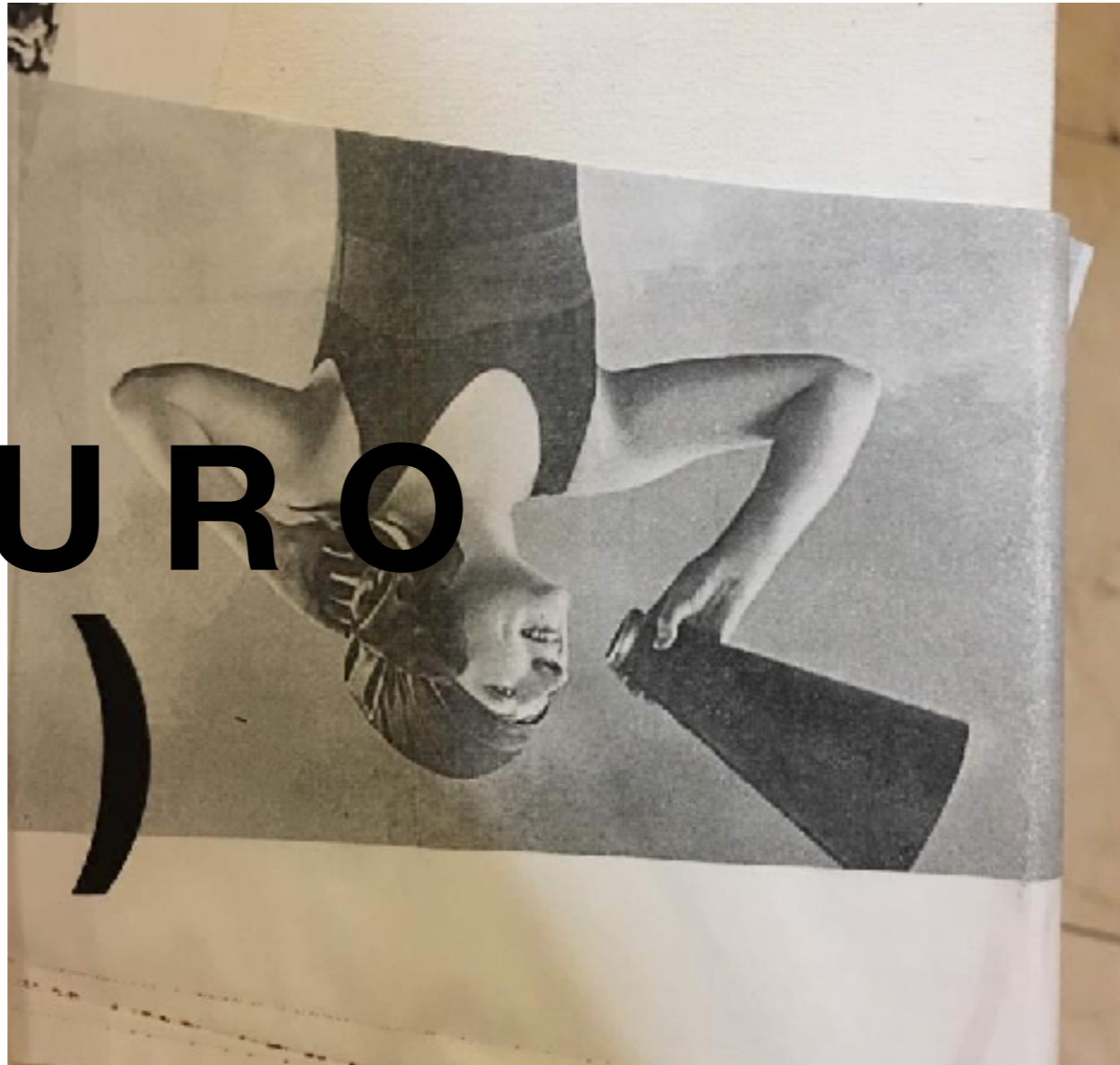




**ESPACIO para PENSAR**

**uncertainty = I N C E R T I D U M B R E**

**FUTURO**





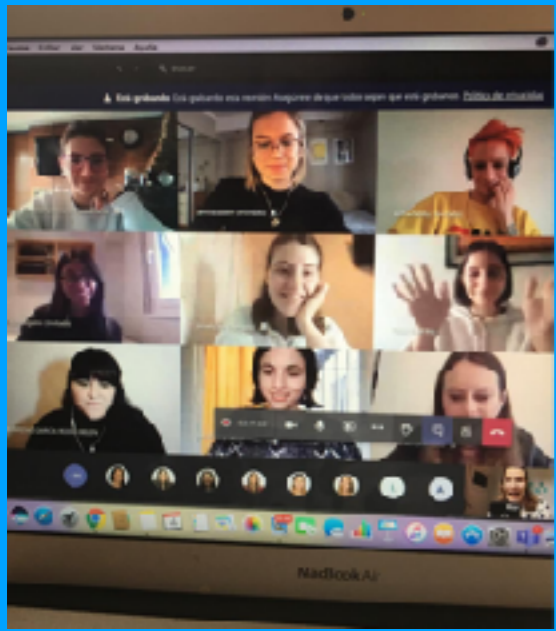


# IDEA

SISTEMA  
DE PRODUCTOS

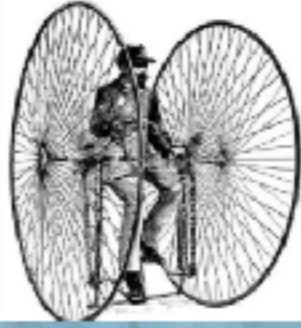


# LA CLASE



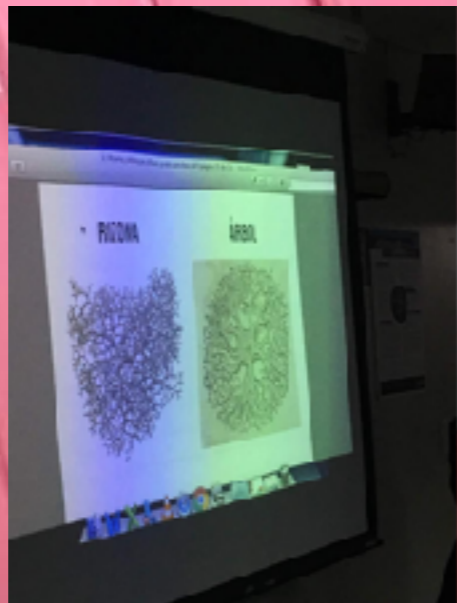


AKW 1930



**ANÁLISIS HISTÓRICO\_ diseño clásico**  
**•proyectual•origendelproducto•**  
**#estructura#evolución**





LEER|#estudiar·CONVERSAR con el futuro

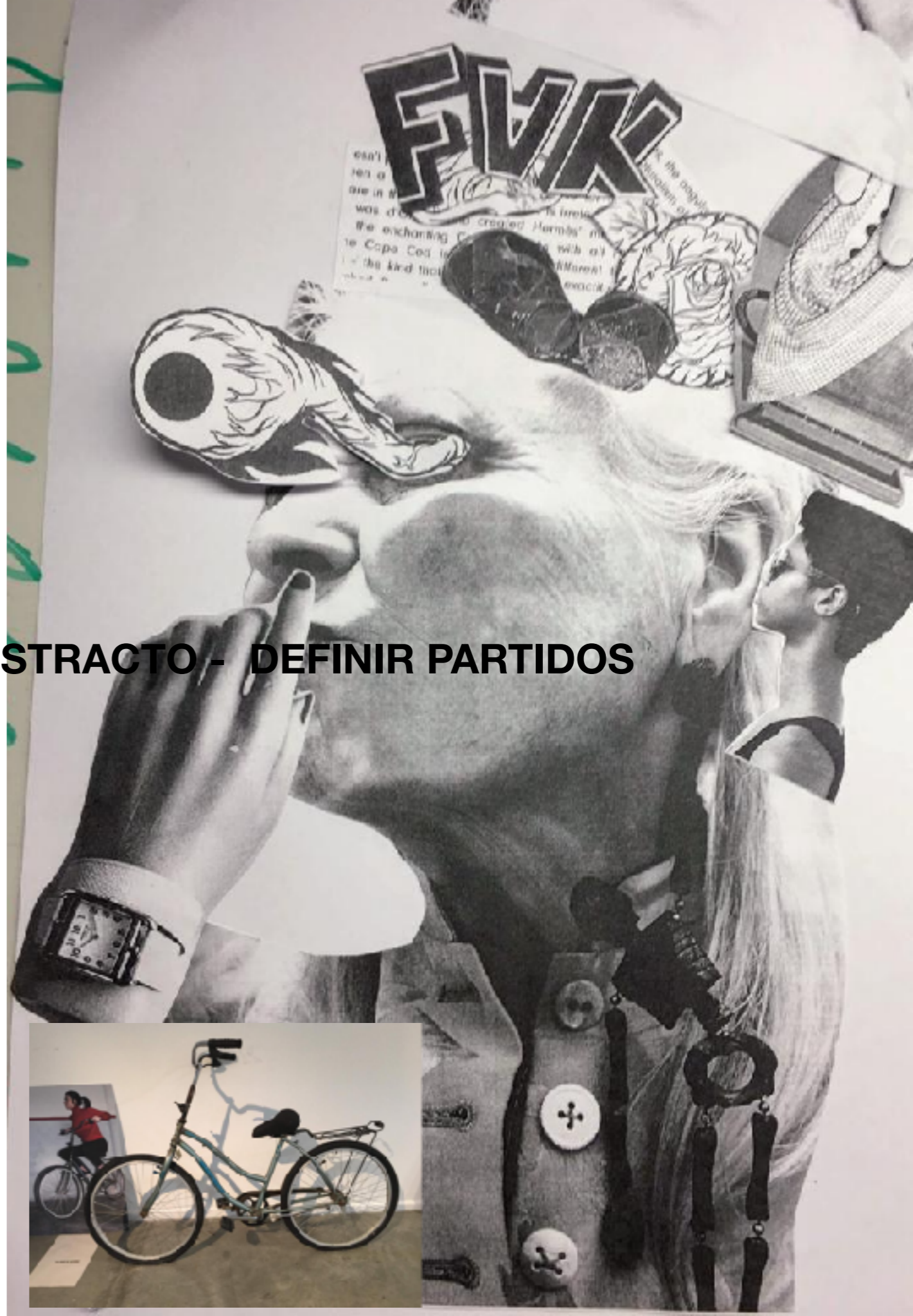


Indu





**PENSAR EN ABSTRACTO - DEFINIR PARTIDOS**







# PROCESO





01 - Collage de noticias



Desarrollado en el 9 de mayo de 2020 y el 10 de mayo de 2020

Temas de desarrollo, temas de actualidad, temas de cultura, temas de tecnología



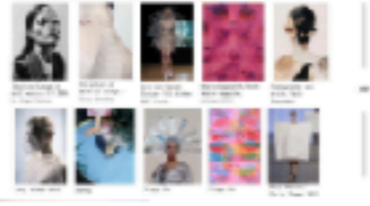
Temas de desarrollo, temas de actualidad, temas de cultura, temas de tecnología



Temas de desarrollo, temas de actualidad, temas de cultura, temas de tecnología

# RELEVAMIENTO DE TENDENCIAS

02 - Concepto despliegue  
03 - Anteojos y pack





# ESTEREOTIPO ABSTRACCIÓN CITA



SUFRID LA SOCIEDAD DE AQUELLA  
CADA VEZ LA POBLACIÓN AUMENTÓ ALREDEDOR

EN SIMULTÁNEO.

CASAS, COMO FRUTO Y CONTRAPOSICIÓN  
DE LA HISTORIA DE LA HUMANIDAD.



EXPLOSIÓN DE NATALIDAD

ECONÓMICO GLOBAL. LAS FAMILIAS  
QUE SE DESARROLLÓ CON MAYOR

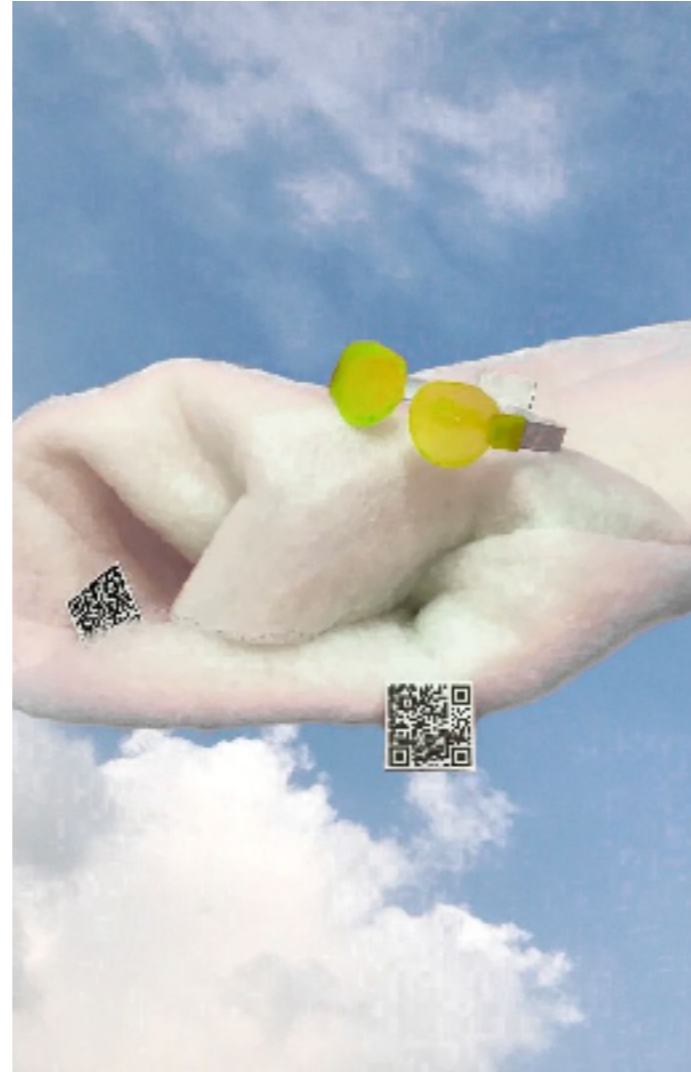
INNOVACIONES Y AVANCES.

QUE SIGNIFICÓ UN GRAN GIRO EN





# REVISION DEL OBJETO ^\*A N T E O J O







## EXHIBIR







**SOPORTE · T R A N S**







# TRANS DISEÑO

**ATRAVIESA.**

**LOS.**



**PRODUCTOS .**



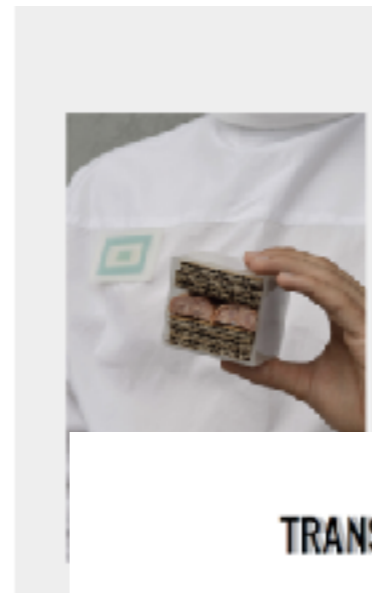
# TRANS-ANTEOJOS.



# TRANS-BOLSO.



# TRANS-CHORI.



# TRANS-HÁBITAT.



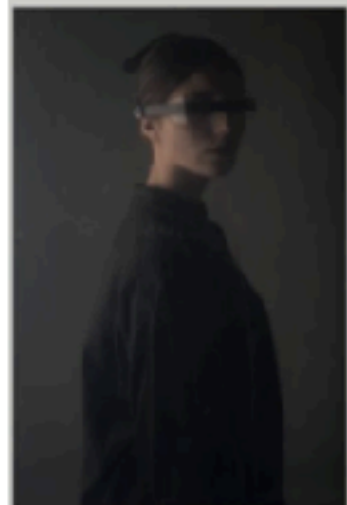






# VERBORRAGIA

## SIMULTANEIDAD TEMPORAL



La verborragia se concibe a través de la simultaneidad temporal respecto una percepción utópica. En ese cruce de tiempo se percibe deterioro.



TIEMPO APOCALÍPTICO

No ha nada, dicho deterioro se manifiesta por medio de un silencio **intelectualizado**. El escenario de tiempo apocalíptico tridimensional presenta una **oscuridad latente** donde lo múltiple está **pausado**.



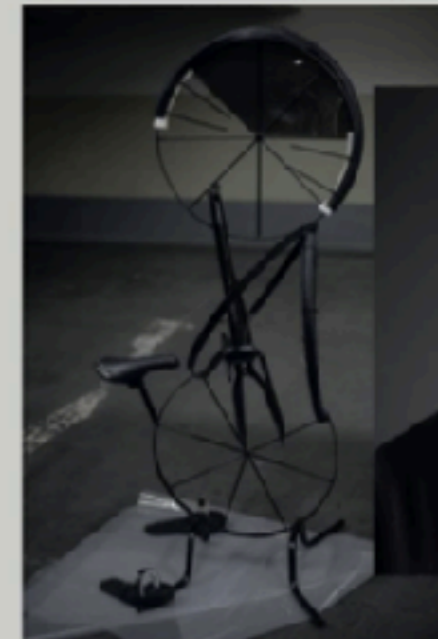
SIMULTANEIDAD SILENCIOSA

Se produce una mezcla de **materiálidades sintéticas** derivadas del metal y el plástico, que toman signos del **universo industrial**. La **paleta de colores** responde a tonalidades **tejas de colores neutros**.

## HIBRIDACIÓN DEL CUERPO



Se percibe una **repeticidad** de tipologías que se expresa a través de lo **híbrido**, dando sensación de una forma orgánica. A partir de dicha modificación estructural se da un juego entre la **ausencia de las partes** y la **aparición de superficies planas** de un todo.

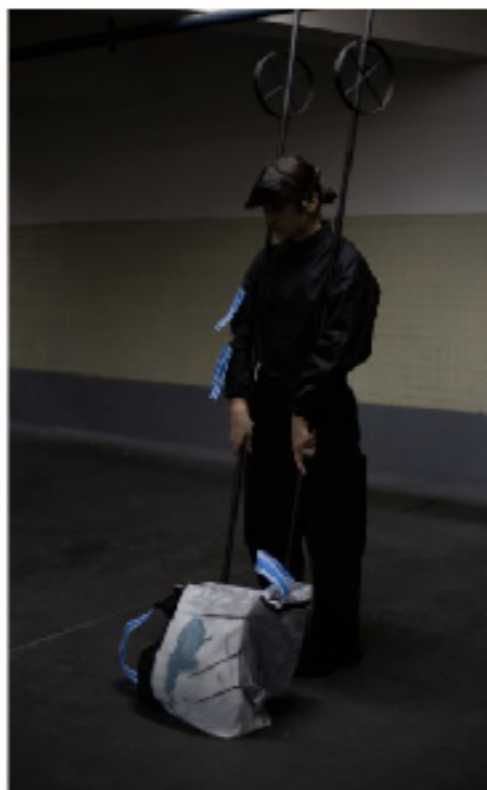
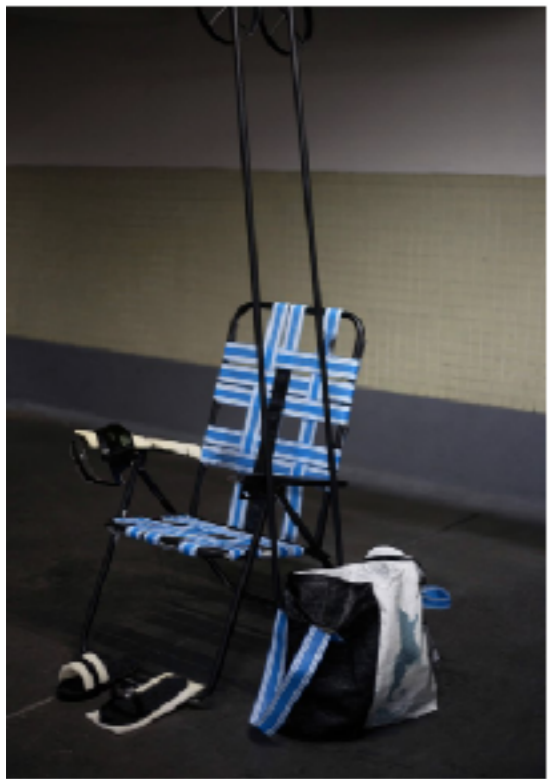


ESPACIO INDETERMINADO

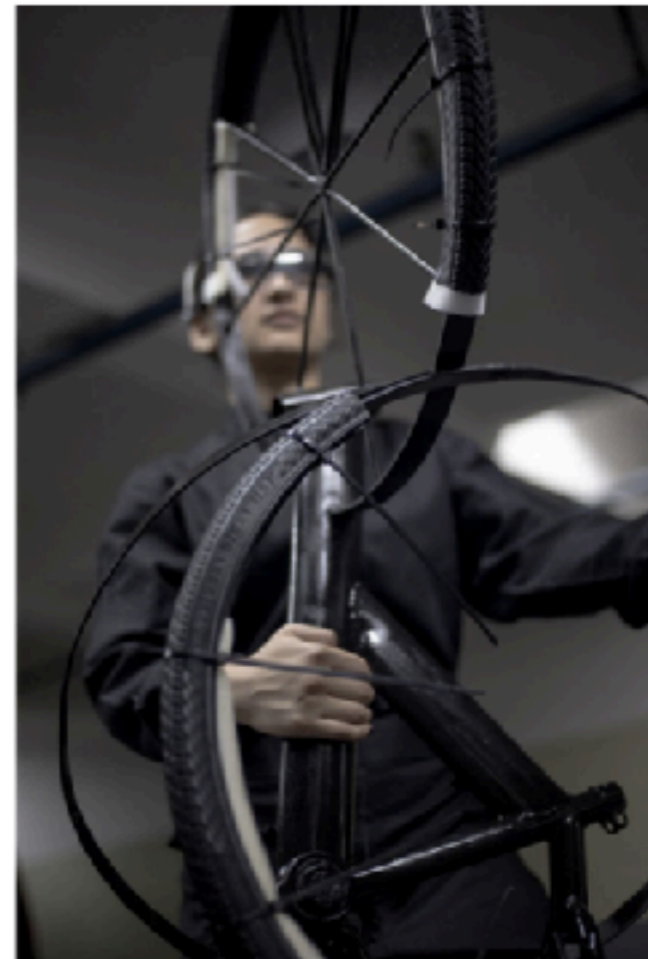




CARRIC  
BOLSA



ESCULTURA  
BICICLETA





# TRANSPORTE

## Sedacleta





# Hábitat-diván-mece(seda)dora



## Bolsa para consumo sedante



Sumergimiento - lineal orgánica continua - aislamiento - distanciamiento - ritmo pulsado.



# PACIENTE veraneante



somos argentinos

somos pacientes

somos veraneantes

HUMANIZACIÓN







**GRACIAS**



Mg. Gimena Tarando, profesora de DEMAD  
(Departamento de Moda, Arte y Diseño) en UADE.  
@gimenatarando7